

2023年6月22日
株式会社東武ストア

店内設備刷新、お買物しやすい売場配置に変更
東武ストア 船橋法典店 改装オープン
JR 武蔵野線 船橋法典駅 駅前
2023年6月29日(木)



△船橋法典店 改装後の内装イメージ

2023年6月29日(木)、株式会社東武ストア(本社:東京都板橋区、代表取締役社長:木村吉延)は、JR 武蔵野線 船橋法典駅 駅前の東武ストア「船橋法典店」(千葉県船橋市)を改装オープンします。

今回の改装では、お客様に快適にお買物いただくため、店内装飾・照明の刷新や陳列ケースの入替え等で、見やすく、買いやすい売場に変更します。

また、お客様支持の高い「簡便」「時短」「個食」商品を充実するとともに、「安心・安全」「地元・地場・産直」「健康・環境」「美味しさ」などのこだわり商品を導入します。さらに、新店や改装店で好評な商品を取り揃え、今まで以上に魅力ある売場でお客様をお迎えします。

東武ストアは、これからもより親切な接客・サービスを心がけ、お客様から信頼される「地域で一番買いやすい店づくり」を目指し、お客様のより良い暮らしに貢献します。

【お問い合わせ先】

株式会社東武ストア 人事・総務部 広報担当:梅沢

TEL 03-5922-5111 (代表)

■商品政策(MD)コンセプト

ニューファミリー層獲得に向けた新商品の導入で
さまざまな生活シーンに合わせてご利用いただける駅前店舗へ！

■改装内容

1. お客様がお買物しやすい売場配置に変更

惣菜売場を売場の出入口付近に移設するとともに、日配食品売場の配置を変更してお買物しやすい「中食売場」を提案します。買い回りよく商品を選んで買えるレイアウトに変更しました。

2. 30～40代の子育て世帯をターゲットに新規商品を導入

お客様のご利用頻度の高いフローズン売場を強化し、水産売場のほか、新たに畜産売場にも冷凍食品を導入します。

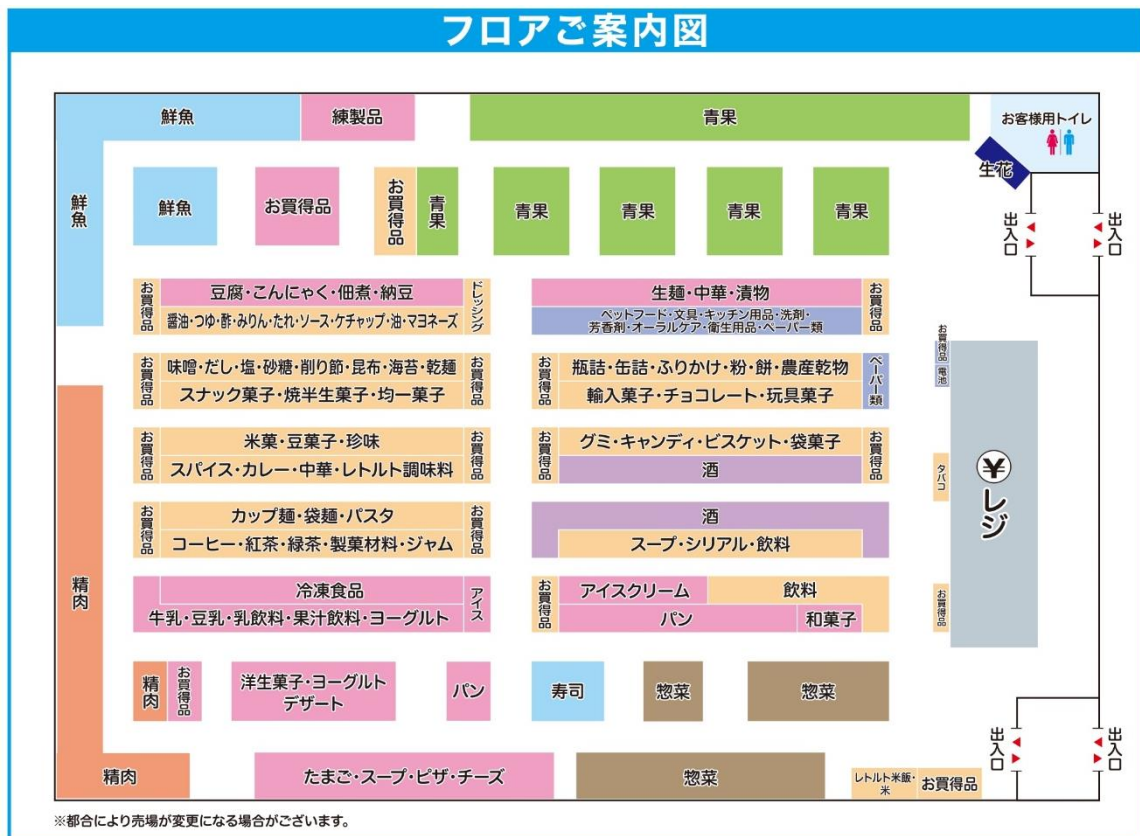
売場拡大に伴い、今まで同店で品揃え出来なかった商品を、日配食品や加工食品をはじめ数多く導入します。

3. 冷蔵・冷凍陳列ケースの刷新

冷凍食品ケースや日配食品冷蔵ケースを新設します。

陳列ケースの刷新により、環境負荷が低減され、品質管理の向上により安心してお買い物をお楽しみいただけます。

■売場案内



※写真はすべてイメージです。

◆ 農産（野菜、果物、カットフルーツ、カット野菜）

～「安心・安全」・「簡便」・「健康軸」商品の品揃えを増やします～

- ・手ごろな容量と見た目も楽しいカットフルーツや果実ゼリーを展開します。
- ・国産有機 JAS 認証野菜や、そのまま使える下茹で済みの野菜パウチを品揃えします。



◆ 畜産（生肉・冷凍食品・加工肉）

～日常使いからご褒美メニューまで、美味しいお肉をお手頃価格で提供します～

- ・ミールキット、味付ホルモン、ミンチ、豚肉、鶏肉などの「冷凍食品」を新規に販売します。
- ・当社オリジナルのあじわい牛、あじわい豚、南部どりなどの銘柄肉を取り揃えます。
- ・環境に配慮した国産鶏肉の「エコパック」商品をコーナー展開します。



※写真はすべてイメージです。

◆ 水産（生食・刺身・寿司）

～鮮度にこだわったおいしい「刺身・寿司」を旬に合わせてご提案します～

- ・当日朝採した鮮度、味にこだわった「かんぱち・真だい・しまあじ・ひらめ」（養殖）を展開します。
- ・幅広い世代のお客様から人気がある「まぐろ」「サーモン」をコーナー展開します。
- ・家呑みのアテにぴったりな「海鮮おつまみ」を小鉢サイズで品揃えします。
- ・高品質で新鮮な「東信水産」の刺身、「京樽」の鮨などの専門店の美味しさを提供します。



健康食材「スーパー大麦」を使用した「いなり寿司」を船橋法典店限定で発売します。

さっぱりとした味付けされた刺身や野菜と組み合わせることで、おいしさと健康を考えた商品ラインナップとなっています。



(左) スモークサーモン
(右) くるみ



(左) わさびかんぴょう
(右) ごま醤油マグロ

※写真はすべてイメージです。

◆ 加工食品・日配食品

～冷凍食品は陳列ケースを増設し、売場を従来から約 1.3 倍に拡大し、取り扱い商品を拡大します～

- ・改装店で好評な「スープストックトーキョー」、本格窯焼きナポリピザ「ピザレボ」を展開します。
- ・アイス売場には韓国アイスを品揃えします。



～地元千葉県にゆかりのある商品や、トレンド感ある商品を取り揃えます～

- ・千葉県柏市のクラフトビール醸造所「こまいぬブルワリー」の「柏ビール」、県内で店舗を展開する洋菓子の老舗「オランダ家」の商品を販売します。
- ・色とりどりの見た目や、好みに合わせた噛み心地・フレーバーが楽しめる人気のグミを展開します。
- ・フレッシュデザート売場は商品を充実させて、選ぶ楽しさを提案します。
- ・パン売場では、紀ノ国屋のこだわりのおいしさのパンを各種販売します。



※写真はすべてイメージです。

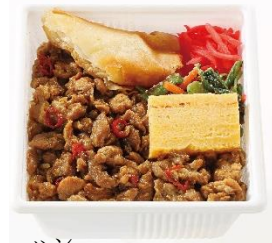
【惣菜】

～惣菜売場を店舗前面に移設し、簡便・即食へのニーズに対応した商品や食シーンに合わせた「弁当・丼」「惣菜」を取り揃えます～

- ◆ 女性や小食の方へのランチにおすすめ！ミニサイズでも満足いただけるおいしい「ミニ弁当」を展開します
ご飯が少な目で、少しずつ何種類かのおかずを楽しめる「おかずたっぷりミニ弁当」に加え、食欲そそるアジアンメニュー「プチガバオライス」「プチルーローハン」を新発売します。



プチガバオライス



プチルーローハン

- ◆ がっつりおいしい「丼ぶり」メニューを展開します

お仕事帰りのお客様のお腹も満たせる「ボリューム満点の丼ぶりメニュー」を夕方からの帰宅時間帯に合わせて展開します。



W 焼き鳥丼



海鮮あられ天丼



大盛りカルビ丼



焼きそば&チャーハン

■TOBU POINT・T-POINT がご利用いただけます！

TOBU POINT は、TOBU POINT 加盟店等でさまざまなため方・使い方ができる、東武沿線でいちばん便利でおトクなポイントサービスです。



ダウンロードはこちらから▷



■東武ストア アプリ 今すぐダウンロード！

チラシやお買得情報、アプリ限定のおトクなクーポンをいち早く受け取ることが出来ます。



■店舗概要

店舗名称	東武ストア船橋法典店
所在地	千葉県船橋市藤原 1-27-10 JR 武蔵野線 船橋法典駅 駅前
電話番号	047-303-5672
開店日	2023年6月29日(木) 午前10時
営業面積	260坪
営業時間	あさ7時～よる12時
駐車台数	50台(バイク5台)
駐輪台数	71台
店長	五月女 敏也(そうとめ としや)



※店舗詳細情報ははこちらから→ <https://www.tobustore.co.jp/index.php/shop/detail/52>